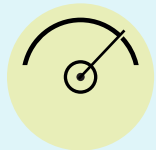


# waSUUUP boards



Выдерживает высокое давление



Покрытие устойчивое к УФ-излучению



Нескользящая накладка



Воздушный клапан премиум класса



Сверхпрочная композитная нить



Устойчивая конструкция



Грузоподъемность 120 кг

## ИНСТРУКЦИЯ SUP-board RIVIERA



**instagram**

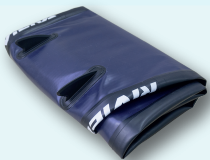
@master\_lodok

**вконтакте**

"МАСТЕР ЛОДОК".  
Надувные лодки ПВХ.

**youtube**

youtube.com/c/  
МастерЛодокПро-  
изводитель



1. Достаньте доску и положите ее на ровную поверхность



2. Откройте клапан и подсоедините насос



3. Надуйте SUP-доску до 0,9 Бар



4. Закройте клапан



5. Прикрепите лиш безопасности



6. Установите съемный киль



7. Соберите весло (установите длину примерно на 10 см выше вашего роста)

Что в коробке? В этот комплект SUP-board входит все, что вам нужно, чтобы выйти на воду. В комплект входят:

- SUP-доска
- регулируемое весло (от 165 см до 215 см)
- спиральный страховочный лиш
- центральный съемный киль
- рюкзак для переноски
- водонепроницаемый пенал с ремонтным комплектом
- ручной насос с манометром

